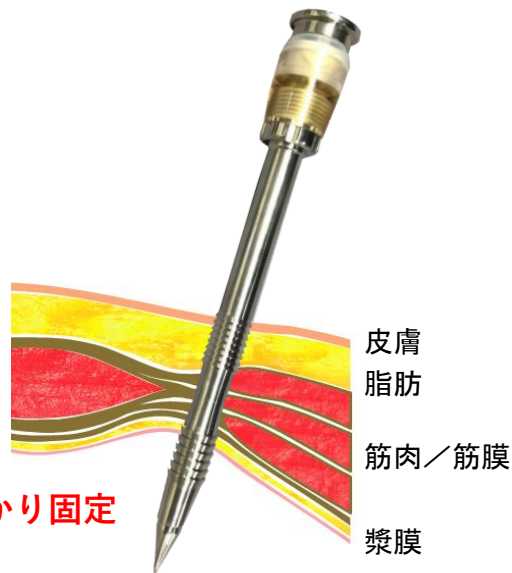
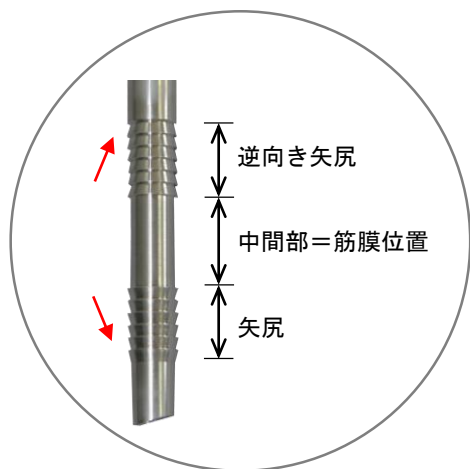


# ホープポート ロダン

スリーブにある両矢尻構造により、  
腹腔内浅部に強く固定される  
トロカーを開発しました。



腹壁筋膜でしっかり固定



- 先端側の矢尻は、皮膚から挿入し筋膜を貫通していく際の抵抗は少ないが、中間部を通過すると、逆向き矢尻になるため挿入が止まる。
- 引き戻そうとしても、同様に矢尻の向きが異なるため、意図せず抜去することもなくなる。
- 結果、トロカーは自然に中間部の最適位置で腹壁に強く固定される。



内針 外筒



ハウジング

単回使用

- ・キャップとシールバルブは使用后廃棄すること。
- ・使用前に滅菌する際は、内針は別に行うこと。

製品コード	製品名	外筒内径	有効長
PST23017	ホープポート ロダン	6.0mm	70mm
PST23117	ホープポート ロダン 気腹ポートあり	6.0mm	70mm
PST23011	ホープポート ロダン	6.0mm	90mm
PST23111	ホープポート ロダン 気腹ポートあり	6.0mm	90mm
HAA2	アクセサリ(キャップ・シールバルブ)	各30個/箱	

医療機器届出番号: 12B2X00014000030

製造販売元

株式会社平田精機

〒273-0128 千葉県鎌ヶ谷市くぬぎ山2-10-17

販売元

ホープ電子株式会社

〒270-2231 千葉県松戸市稔台1-22-5

TEL 047-710-3692

URL <http://www.hope-denshi.co.jp>

2021.2