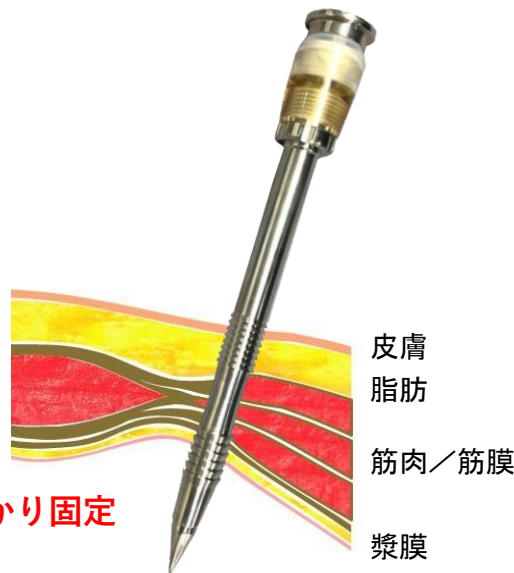


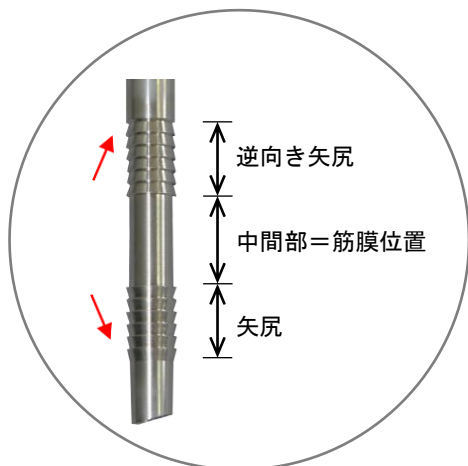
ホープポート ロダン

スリーブにある両矢尻構造により、
腹腔内浅部に強く固定される
トロカーを開発しました。

このたび3.5mm用の製品もラインナップに加えました！



腹壁筋膜でしっかり固定



- 先端側の矢尻は、皮膚から挿入し筋膜を貫通していく際の抵抗は少ないが、中間部を通過すると、逆向き矢尻になるため挿入が止まる。
- 引き戻そうとしても、同様に矢尻の向きが異なるため、意図せず抜去することなくなる。
- 結果、トロカーは自然に中間部の最適位置で腹壁に強く固定される。

- ・キャップとシールバルブは使用后廃棄すること。
- ・使用前に滅菌する際は、内針は別に行うこと。



内針 外筒



ハウジング

単回使用

New
New

製品コード	製品名	外筒内径	有効長
PST23017	ホープポート ロダン	6.0mm	70mm
PST23117	ホープポート ロダン 気腹ポートあり	6.0mm	70mm
PST23011	ホープポート ロダン	6.0mm	90mm
PST23111	ホープポート ロダン 気腹ポートあり	6.0mm	90mm
PST26017	ホープポート ロダン 3.5	4.0mm	70mm
PST26117	ホープポート ロダン 3.5 気腹ポートあり	4.0mm	70mm
HAA2	アクセサリ(キャップ・シールバルブ)	5mm用 各30個／箱	
HAB2	アクセサリ(キャップ・シールバルブ)	細径用 各30個／箱	

医療機器届出番号: 12B2X00014000030

製造販売元

株式会社平田精機

〒273-0128 千葉県鎌ケ谷市くぬぎ山2-10-17

販売元

ホープ電子株式会社

〒270-2231 千葉県松戸市稔台1-22-5

TEL 047-710-3692

URL <https://www.hope-denshi.co.jp>

2024. 12